



BODYLIFT 600

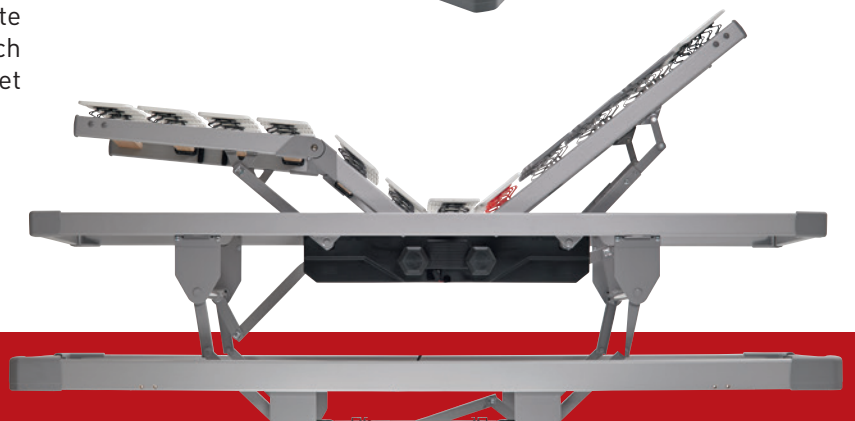
Unser Motorrahmen mit integriertem Hublift

Der Lift erleichtert Aufstehen und unterstützt die gesundheitliche Situation. Dies alles ist in ihrem vorhandenen Bett realisierbar.

Per Kabelhandschalter ist eine 35 cm Höhenverstellung möglich, so dass sich die Liegefläche (ohne Matratze) von 40 cm auf 75 cm erhöht.

Gleichzeitig lässt sich das Kopf-, Rücken- und Fußteil motorisch einstellen - zum aufrechten Sitzen oder einer Entspannungslage für Muskulatur und Beine. Einzigartig ist die hochkomfortable Unterfederung mit einer Vielzahl anpassungsfähiger flexibler Federelemente, die sich zudem in der Härte einstellen lassen.

Sie sorgen für höchste Druckentlastung auch bei langem Liegen und für eine gesunde dauerhafte Belüftung. Im Doppelbett kann je nach Bedarf auch nur eine Seite mit dem Hubrahmen ausgestattet werden.



BODYLIFT 600

PRODUKTVORTEILE

- Bequeme Höhe fürs Aufstehen und Hinlegen
- Bessere Versorgung des Liegenden auf komfortabler Höhe
- Kein Bücken beim Bettenbeziehen
- Komfortable motorische Kopf-, Rücken- und Fußteilverstellung
- Innovative Unterfederung für höchste Rückentlastung, Beweglichkeit und gesunder Belüftung
- Als Einlegerahmen wird die Optik des normalen Bettkastens beibehalten
- Oder als „stand alone“ mit Bettkasten/Blendrahmen und Kopfteil erhältlich

MASSE

Breiten: 90, 100, 120 cm

Längen: 200, 220 cm

TECHNISCHE INFOS

- Maximale Belastbarkeit 120 kg Personengewicht
- Bauhöhe: 12 cm

EINBAUARTEN

- Einlegen in vorhandene Bettkästen
- Stand Alone mit oder ohne Bettrahmensystem

WICHTIGE HINWEISE FÜR EINLEGERAHMEN

- Die Auflageleisten im Bettgestell müssen durchgängig an beiden Längsseiten und 30 mm breit sein
- Das Spaltmaß zwischen Motorrahmen und Bettgestell darf maximal 5 mm betragen
- Das Bettgestell muss für mindestens 200 kg zugelassen sein
- 29 cm Bodenfreiheit sind erforderlich

PREISE

	Größe*	BODY LIFT 600
90 cm	90 x 200 cm	2.598 €
	90 x 210 cm	2.998 €
	90 x 220 cm	2.998 €
100 cm	100 x 200 cm	2.598 €
	100 x 210 cm	2.998 €
	100 x 220 cm	2.998 €
120 cm	120 x 200 cm	2.998 €
	120 x 210 cm	3.798 €
	120 x 220 cm	3.798 €



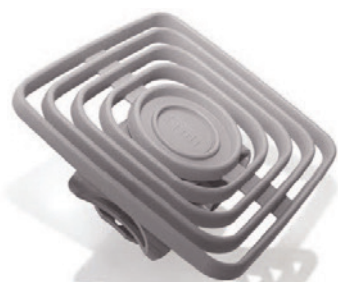
Höhenverstellung für bequeme Einstieghöhe • Per Fernbedienung stufenlose motorische Verstellung der Höhe um 35 cm



Motorische Verstellung des Kopf- und Fußteils



Hublift steht selbstständig, auch ohne Bettgestell



Innovative Federtechnologie individuell einstellbar